

# Синусоидальный инвертер

## SHI серия



Серия SHI представляет собой синусоидальный инвертер, который преобразовывает 12/24/48В постоянного тока в 220/230В переменного тока частотой 50/60Гц на основе полного цифрового и интеллектуального дизайна. Данный инвертер отличается высокой надёжностью, эффективностью, небольшим объемом, простотой установки и эксплуатации. Инвертер может применяться с бытовыми приборами, электроинструментами, промышленными

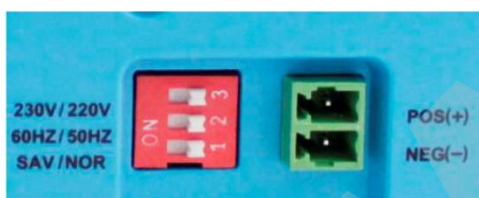
приборами и т.д., а также в системах солнечной фотоэлектрической энергии.

### Особенности:

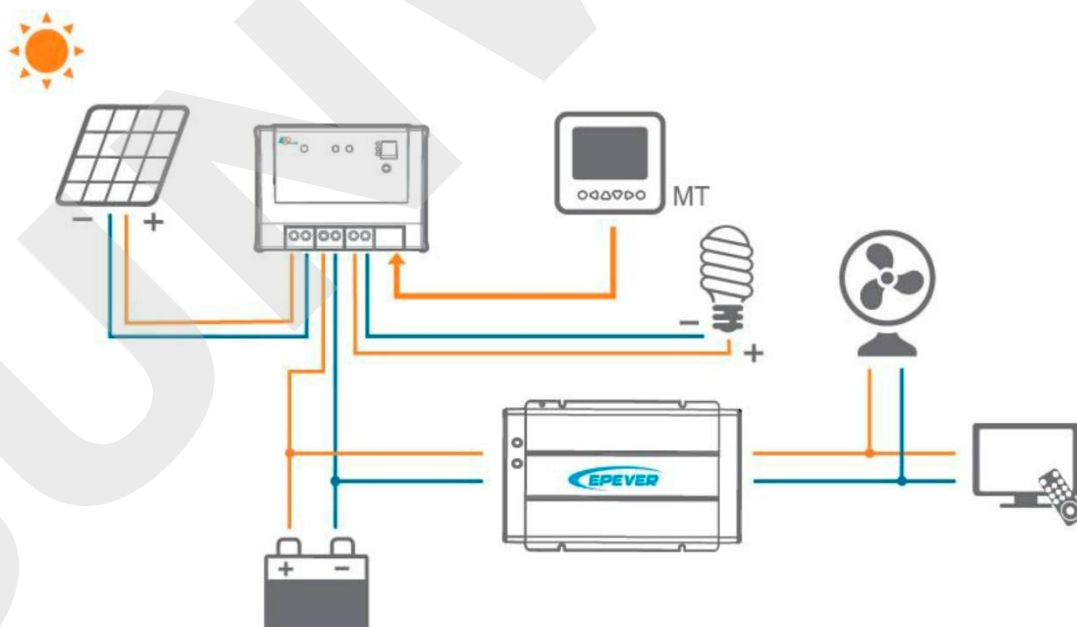
- ◆ Входы и выходы полностью изолированы
- ◆ Чистый синус на выходе
- ◆ Широкий диапазон входного напряжения постоянного тока
- ◆ Выбор выходного напряжения и частоты
- ◆ Низкое выходное гармоническое искажение (THD $\leq$ 3%)
- ◆ Светодиодная индикация диапазона входного напряжения, нагрузки, выходного напряжения и ошибок
- ◆ Режим энергосбережения
- ◆ Широкий диапазон рабочей температуры (промышленный уровень)
- ◆ Непрерывная работа на полной мощности

## Защита:

- ◆ Защита от короткого замыкания на выходе
- ◆ Защита от перегрузки по напряжению
- ◆ Защита от перегрузки
- ◆ Защита от перегрева
- ◆ Защита по низкому напряжению на входе
- ◆ Аномальная защита инвертора



Переключатель режимов

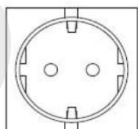


## Техническая спецификация:

Модель	SHI400-12	SHI400-22	SHI600-12	SHI600-22	SHI1000-22	SHI1000-42
Номинальное напряжение аккумуляторной батареи	12В	24В	12В	24В	24В	48В
Входной диапазон напряжения	10.8~16В	21.6~32В	10.8~16В	21.6~32В	21.6~32В	43.2~64В
Собственное потребление без нагрузки	≤0.8А	≤0.45А	≤0.8А	≤0.45А	≤0.45А	≤0.45А
Синус	Чистый синус					
Выходное напряжение АС	220В±3% / 230В ±10%					
Непрерывная мощность	400Вт		600Вт		1000Вт	
Макс. мощность (10 сек.)	600Вт		900Вт		1500Вт	
Макс. мощность (1 сек.)	800Вт		1200Вт		2000Вт	
Пиковая мощность	900Вт		1350Вт		2250Вт	
Частота	50/60Гц±0.2%					
Коэффициент нелинейных искажений	≤3%					
Эффективность при номинальной мощности	≥91%	≥92%	≥91%	≥92%	≥93%	≥93.5%
Макс. эффективность	≥92%	≥93%	≥93%	≥94%	≥94%	≥94%
Сечение кабеля	16мм <sup>2</sup>		25мм <sup>2</sup>		25мм <sup>2</sup>	
Габариты	280x166x74.3мм		295x186x82мм		295x208x98мм	
Вес	1.8кг		2.3кг		3.3кг	
Рабочая температура	-20°C ~ +50°C					
Температура хранения	-35°C ~ +70°C					
Влажность	<95%					
Высота над уровнем моря	<5000м (снижение производительности в соответствии с IEC62040 на высоте превышающей 1000м)					

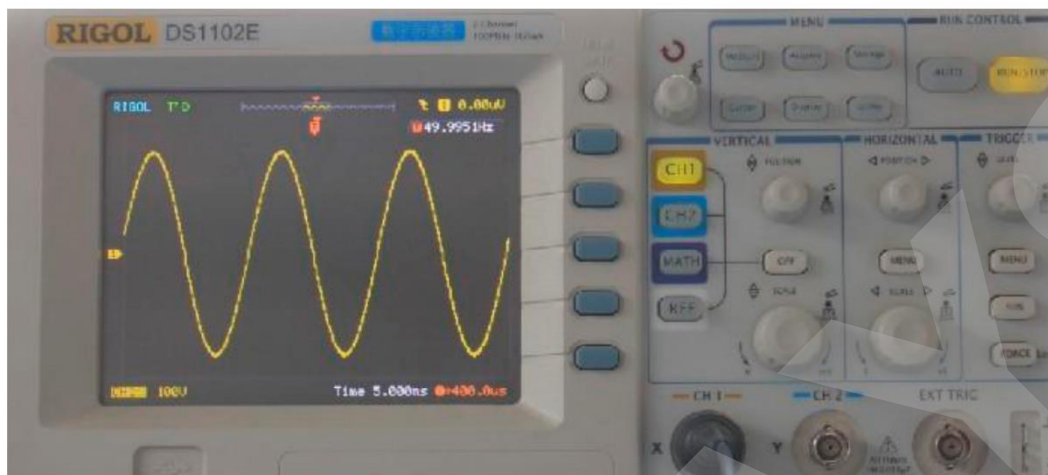
Модель	SHI2000-22	SHI2000-42	SHI3000-22	SHI3000-42
Номинальное напряжение аккумуляторной батареи	24В	48В	24В	48В
Входной диапазон напряжения	21.6~32В	43.2~64В	21.6~32В	43.2~64В
Собственное потребление без нагрузки	≤0.7А	≤0.7А	≤1.2А	≤1.0А
Синус	Чистый синус			
Выходное напряжение АС	220В±3% / 230В ±10%			
Непрерывная мощность	2000Вт		3000Вт	
Макс. мощность (10 сек.)	3000Вт		4500Вт	
Макс. мощность (1 сек.)	4000Вт		6000Вт	
Пиковая мощность	4600Вт		6900Вт	
Частота	50/60Гц±0.2%			
Коэффициент нелинейных искажений	≤3%			
Эффективность при номинальной мощности	≥93%	≥94%	≥93%	≥94%
Макс. эффективность	≥95%	≥95%	≥95%	≥95%
Сечение кабеля	50мм <sup>2</sup>		50мм <sup>2</sup>	
Габариты	436x249x116мм		507x249x116мм	
Вес	6.0кг		7.5кг	
Рабочая температура	-20°C ~ +50°C			
Температура хранения	-35°C ~ +70°C			
Влажность	<95%			
Высота над уровнем моря	<5000м (снижение производительности в соответствии с IEC62040 на высоте превышающей 1000м)			

### Выходной разъем:

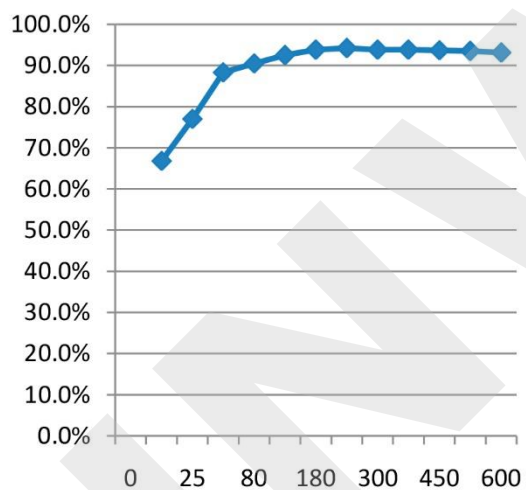


European

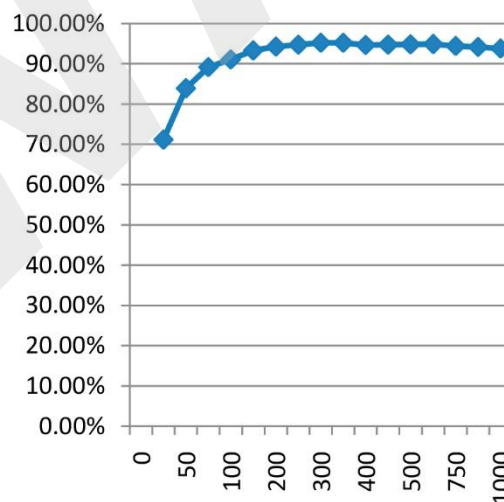
## Синус:



## Кривая эффективности:



SHI600-22 (24V)



SHI1000-22 (24V)