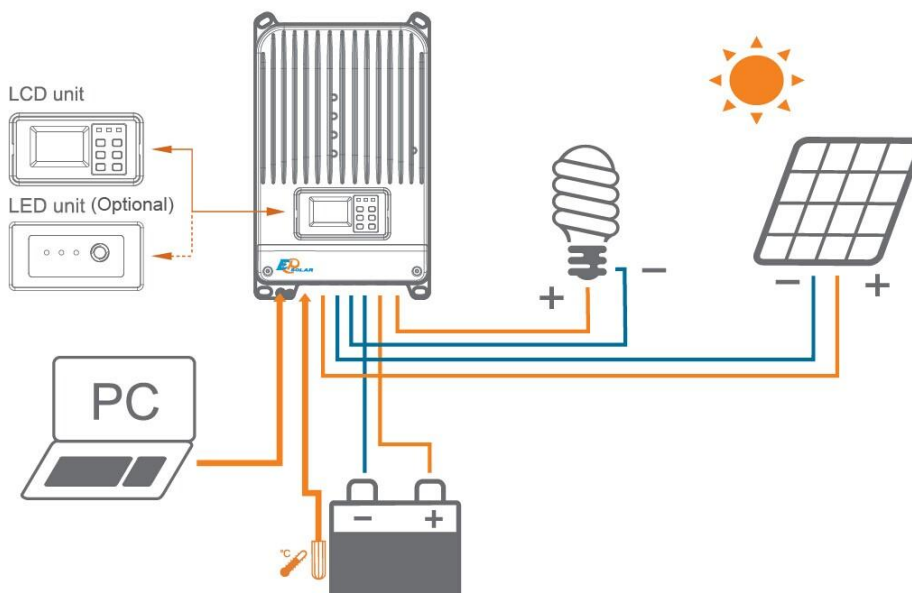
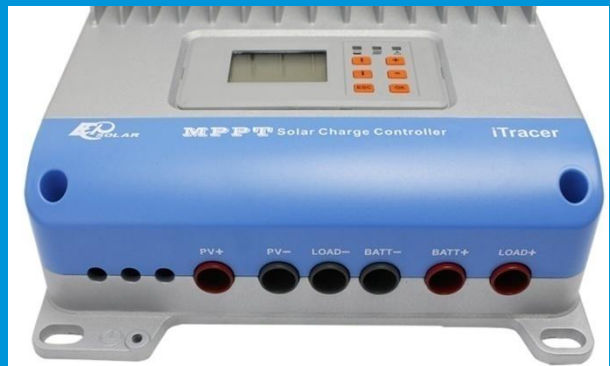


- ◆ Технология многофазного управления позволяет выравнять уровень заряда тока солнечной станции, уменьшает пульсацию и повышает эффективность солнечной станции в целом.
- ◆ Матричный ЖК дисплей (128 * 64), 6 кнопок навигации меню.
- ◆ Возможность выбора типа аккумуляторных батарей по 4 пунктам: герметичный , кислотный, гелиевый, “пользовательский выбор”.
- ◆ Возможность просмотра статистики энергетических параметров устройства для расчёта энергозатрат за день/месяц/год.
- ◆ Широкий диапазон выбора режимов нагрузки.
- ◆ Функция программирования контроллера.
- ◆ Максимальный срок хранения данных в памяти до 15 месяцев.
- ◆ Синхронизация с ПК по протоколу RS232 или RS485. CAN-шина.
- ◆ Программное обеспечение для удаленного контроля.

Электронная защита:

- ◆ Защита от короткого замыкания
- ◆ Защита перенапряжения СБ
- ◆ Защита от подключения обратной полярности СБ
- ◆ Защита от перезаряда аккумулятора
- ◆ Защита от разряда батареи
- ◆ Защита от подключения обратной полярности контроллера
- ◆ Защита от перегрева





Дополнительное оборудование :



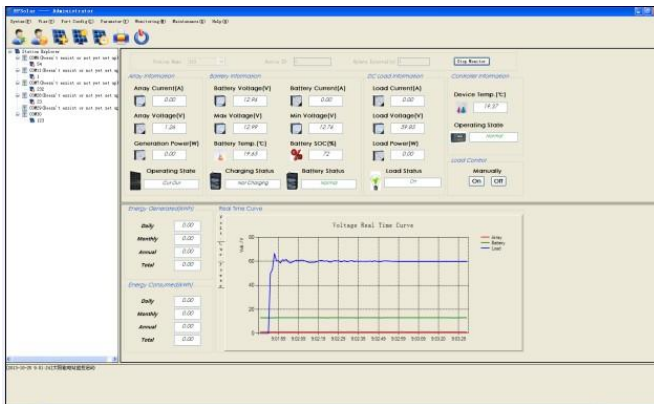
Датчик температуры
RTS300R10K5.08A



USB-кабель
CC-USB-RS485-150U-3.81



Программное обеспечение:



Интерфейс:



Спецификация:

Модель	IT3415ND	IT4415ND	IT6415ND
Номинальное напряжение:	12В/24В /36В/48В автоматический режим		
Номинальный ток батареи:	30А	45А	60А
Номинальный ток нагрузки:	30А	45А	60А
Максимальное напряжение СБ:	150В		
Диапазон напряжения:	8~72В		
Максимальное входное напряжение:	400Вт (12В)	600Вт (12В)	800Вт (12В)
	800Вт (24В)	1200Вт (24В)	1600Вт (24В)
	1200Вт (36В)	1800Вт (36В)	2400Вт (36В)
	1600Вт (48В)	2400Вт (48В)	3200Вт (48В)
Собственное напряжение:	1.4~2.2Вт		
Уровень напряжения зарядки:	Герметичный: 14.6В, Кислотный: 14.8В, Ручной ввод: 9~17В		
Форсированный уровень заряда:	Гелевый: 14.2В, Герметичный: 14.4В, Кислотный: 14.6В, Ручной ввод: 9~17В		
Напряжение подзарядки:	Гелевый /Герметичный /Кислотный: 13.8В, Ручной ввод: 9~17В		
Напряжение подключения:	Гелевый /Герметичный /Кислотный: 12.6В, Ручной ввод: 9~17В		
Напряжение отключения:	Гелевый /Герметичный /Кислотный: 11.1В, Ручной ввод: 9~17В		
Заземление:	Отрицательный		
Эффективность:	99%		
Эфф-ть преобразования:	98%		

*Технические данные для системы 12 В при 25 С

Характеристики	IT3415ND	IT4415ND	IT6415ND
Размеры:	358x219x102 мм	382x231x107 мм	440x231x110 мм
Площадь монтажа;	339x195 мм	362x205 мм	420x205 мм
Максимальное сечение:	25 мм ²	35 мм ²	35 мм ²
Вес нетто:	3.7кг	4.6кг	5.9кг

Температурные характеристики:

Температура эксплуатации:	-25°C ~ +55°C
Температура хранения:	-30°C ~ +85°C
Влажность:	95%
Степень защиты	IP20

График эффективности:

Интенсивность освещения: 1000Вт/м² Температура: 25°C Тестируемая модель: IT6415ND

